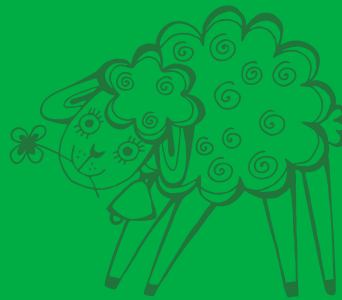


Akreditovaný
vzdělávací program
Lísky - o.s. pro EVVO
ve Zlínském kraji



LÍSKA

Odbor životního prostředí a zemědělství Krajského úřadu Zlínského kraje,
Lísky – o.s. pro environmentální vzdělávání, výchovu a osvětu ve Zlínském kraji,
Klub kultury Uherské Hradiště

srdečně zveme učitele a ředitele škol a školských zařízení,
pracovníky a dobrovolníky středisek ekologické výchovy a ekoporaden, neziskových organizací,
pracovníky úřadů a institucí, studenty, rodiče a další zájemce na

XIII. Krajskou konferenci o environmentálním vzdělávání, výchově a osvětě ve Zlínském kraji

pod záštitou PaedDr. Petra Navrátila, člena Rady Zlínského kraje

Hlavní téma: Badatelská výuka

Uherské Hradiště, Klub kultury, velký sál Reduty
čtvrtek 28. listopadu 2013, 9 – 16 hodin



Na přípravě a realizaci akce se podílejí: Středisko volného času Klubko Staré Město, DDM
Šikula Uherské Hradiště, ALCEDO – středisko volného času Vsetín, Střední škola MESIT,
Uherské Hradiště, o.p.s., ZŠ Luhačovice.

Program konference:

8.00 - 9.00 hodin

Prezence účastníků.

Instalace výstav a prodejních prezentací v prostorách Reduty (prostory k dispozici od 7 hod).

Ranní fairtradová káva a čaj.

Prodej tomboly.

9.00 – 10.45 hodin - společné jednání, blok I

Zahájení konference, představení hostů a lektorů, vystoupení hostů, organizační pokyny.

Referáty, prezentace.

- **Malé nahlédnutí do současnosti environmentálního vzdělávání, výchovy a osvěty.**
Hosté konference

- **Referát: Environmentální edukace z pohledu badatelsky orientovaného vyučování**
Změna přístupu k výuce přírodních věd by měla přinášet také obdobné snahy v environmentální edukaci. Environmentální témata jsou v kurikulárních dokumentech zanesena jako průřezová a mají zřetelné interdisciplinární přesahy. Je tedy třeba hledat odpovídající prostředky a metody, kterými lze tuto problematiku žákům zajímavě přiblížit a dostatečně vysvětlit. V referátu se proto pokusíme zamyslet se nad praktickým využitím aktuálních poznatků z oblasti badatelsky orientovaného vyučování v environmentální edukaci.

PaedDr. Alena Jůvová, Ph.D., Ústav pedagogiky a sociálních studií, Pedagogická fakulta Univerzity Palackého v Olomouci, Žižkovo nám. 5, 771 40 Olomouc

- **Prezentace k tématu:**
- **Žakovská badatelská konference**
Představení projektu žakovských badatelských konferencí: ŽA-BA-KO jako vyvrcholení celoročního žakovského bádání, které je součástí či nádstavbou výuky přírodovědných předmětů na základních školách.

PhDr. Jaroslava Ševčíková, ZŠ Vsetín, Sychrov 97/ Líska, o.s. pro EVVO ve ZK

- **Představení geografického pobytového týdne na Lipce – pracoviště Rychta**
Posluchači se seznámí s pobytovým týdnem Zeměpis – brána do krajiny, který pomocí projektové a badatelské výuky rozvíjí geografické myšlení žáků, učí je pracovat s GISy, využívá okolní krajinu jako učebnici a snaží se rozvíjet vztah k místní krajině.
Mgr. Petr Horák, Lipka – školské zařízení pro environmentální vzdělávání, Brno

- **Prezentace a příklady dobré praxe a nabídky škol, středisek ekologické výchovy a dalších subjektů.** (Svou prezentaci můžete přihlásit prostřednictvím návratky.)
- **Osvětové kampaně a projekty Lísky**
Ing. Tomáš Kažmierski, Líska, o.s. pro EVVO ve Zlínském kraji
- **Co může učitelům přinést projekt E-DUR?**
Publikace, pomůcky a materiály z dílny Sluňákova.
Mgr. Zdenka Štefanidesová, Sluňákov - centrum ekologických aktivit města Olomouce, o.p.s.

10.45 – 11.00 hod – přestávka

11.00 – 11.45 hodin - společné jednání, blok II

- **Vylosování organizace, která získá sadu materiálů na podporu EVVO.**
- **Nominace a předání XIII. Ceny EVVO – ceny za přínos k rozvoji EVVO ve Zlínském kraji za rok 2013.**
- **Minutové představení pracovních dílen.**

11.45 hodin - TISKOVÁ KONFERENCE s pořadateli a nositeli Ceny EVVO 2013.

11.45 - 12.30 hodin - přestávka na oběd

*Vyzvednutí **TOMBOLY. Prostor na prohlídku výstav škol a neziskových organizací. Těšit se můžete na „férové“ výrobky a potraviny, mošty a další dobroty z Hostětína, biopotraviny, místní produkty, ručně šité textilní Lukášovy hračky, publikace a pomůcky z REZEKVÍTKU atd..***

12.30 – 14.00 hodin - Práce v dílnách, blok A – dílny 1 - 5

14.00 - 14.15 hodin - přestávka

14.15 - 15.45 hodin - Práce v dílnách, blok B – dílny 1 - 5

Upozornění: v případě dílny 1 jde o pokračování (dílna má 2 na sebe navazující části), ostatní se opakují podle počtu přihlášených zájemců)

15.45 hod – Závěr konference, hodnocení.

16.00 hod – odjezd autobusu do Valašského Meziříčí - přes Zlín, Vizovice, Vsetín

Pořadatel si vyhrazuje právo provést v programu změny.



Nabídka dílen – blok A:

➤ Dílina č. 1:

Název dílny: Proč a jak s dětmi bádát – ochutnávka badatelsky orientované výuky (2x90 min)

Doporučeno pro cílovou skupinu: pedagogy 1. stupně ZŠ; pedagogy 2. stupně ZŠ

Stručná anotace: Proč bruslí bruslařky bez bruslí? Jak dostat vejce z úzkých? Proč se rostliny červenají? Na tyto a další otázky hledali odpověď žáci pilotních škol zapojených do projektu Badatelé.cz.

Dílina seznámí účastníky s metodou badatelsky orientovaného vyučování (BOV), s praktickými ukázkami nácvikových aktivit i se zkušenostmi z ověřování metody ve výuce na ZŠ Vsetín, Rokytnice a dalších pilotních školách v ČR.

Zajímá-li vás tedy BOV, přijďte si s námi položit pár zapeklitých otázek, vybrat si z nich tu výzkumnou, sestavit hypotézu a jako třešničku na dortu ji potvrdit či vyvrátit.

Lektoři: Ing. Dana Votápková, Sdružení Tereza Praha, Mgr. Liběna a Mgr. Tomáš Dopitovi, ZŠ Vsetín, Rokytnice

➤ Dílina č. 2:

Název dílny: Badatelská terénní výuka na příkladu metody krajinného transektu

Doporučeno pro cílovou skupinu: učitelé SŠ, učitelé 2. stupně ZŠ

Stručná anotace: Geograficky zaměřená dílna. Účastníci si vyzkouší badatelskou výuku přímo v terénu v okolí budovy. Budou pomocí jednoduché metody zkoumat změny v krajině (za posledních zhruba 180 let) a pokusí se i o vlastní interpretaci.

Lektor: Mgr. Petr Horák, Lipka – školské zařízení pro environmentální vzdělávání, Brno

➤ Dílina č. 3:

Název dílny: Biomasa u vás doma.

Doporučeno pro cílovou skupinu: učitelé 2. st. základních škol a středních škol

Stručná anotace: Ukázka výukového programu. Pomůžou nám biopaliva? Ukázky hmatové i čichové. Zkusíte biomasu u vás doma? Kolik biomasa stojí a jak ji využít. Jako vyvrcholení provedeme praktické spalovací testy. Raději se pojdte seznámit, nevíte, kdy to budete potřebovat.

Upozornění: část programu proběhne venku!

Lektor: Jiří Popelka, Sluňákov - Centrum ekologických aktivit města Olomouce, o.p.s.

➤ Dílina č. 4:

Název dílny: Ze starého nové.

Doporučeno pro cílovou skupinu: všem účastníků, kteří rádi tvoří, zdobí své okolí a hledají využití pro již zdánlivě nepotřebné věci a materiály

Stručná anotace: Využití odpadovaného a recyklovaného materiálu ve výtvarných činnostech s dětmi.

Lektorka: Mgr. Kateřina Mrnůščíková, Brno/externí lektorka Lísky, o.s. pro EVVO

➤ Dílina č. 5:

Název dílny: Tajemný svět

Doporučeno pro cílovou skupinu: všem účastníků, kteří by rádi více využili dramatickou výchovu

Stručná anotace: Prožitková dílna dramatické výchovy. Netradiční forma výchovy ke čtenářství, v níž knižní předloha slouží jako východisko ke strukturované dramatické hře, ve které je základní literární námět zkoumán z pohledu jednotlivých hrdinů příběhu. Frekventanti dílny v roli aktérů děje objevují tajemné a skryté možnosti vlastní fantazie a tvořivosti, vstoupí do fiktivního světa tajů, zažijí skutečné v neskutečnu.

Lektorka: Zuzana Zvarďoňová, Lilie - centrum dramatické výchovy, Vsetín

Nabídka dílen – blok B:

➤ Dílina č. 1 – pokračování z bloku A

Název dílny: Proč a jak s dětmi bádát – ochutnávka badatelsky orientované výuky (2x90 min)
Doporučeno pro cílovou skupinu: pedagogy 1. stupně ZŠ; pedagogy 2. stupně ZŠ

Stručná anotace: Proč bruslí bruslačky bez bruslí? Jak dostat vejce z úzkých? Proč se rostliny červenají? Na tyto a další otázky hledali odpověď žáci pilotních škol zapojených do projektu Badatelé.cz. Dílna seznámí účastníky s metodou badatelsky orientovaného vyučování (BOV), s praktickými ukázkami nácvikových aktivit i se zkušenostmi z ověřování metody ve výuce na ZŠ Vsetín, Rokytnice a dalších pilotních školách v ČR.

Zajímá-li vás tedy BOV, přijďte si s námi položit pár zapeklitých otázek, vybrat si z nich tu výzkumnou, sestavit hypotézu a jako třešničku na dortu ji potvrdit či vyvrátit.

Lektoři: Ing. Dana Votápková, Sdružení Tereza Praha, Mgr. Liběna a Mgr. Tomáš Dopitovi, ZŠ Vsetín, Rokytnice

➤ Dílina č. 2 – opakování

Název dílny: Badatelská terénní výuka na příkladu metody krajinného transektu
Doporučeno pro cílovou skupinu: učitelé SŠ, učitelé 2. stupně ZŠ

Stručná anotace: Geograficky zaměřená dílna. Účastníci si vyzkouší badatelskou výuku přímo v terénu v okolí budovy. Budou pomocí jednoduché metody zkoumat změny v krajině (za posledních zhruba 180 let) a pokusí se i o vlastní interpretaci.

Lektor: Mgr. Petr Horák, Lipka – školské zařízení pro environmentální vzdělávání, Brno

➤ Dílina č. 3 – opakování

Název dílny: Biomasa u vás doma.

Doporučeno pro cílovou skupinu: učitelé 2. st. základních škol a středních škol

Stručná anotace: Ukázka výukového programu. Pomůžou nám biopaliva? Ukázky hmatové i čichové. Zkusíte biomasu u vás doma? Kolik biomasa stojí a jak ji využít. Jako vyvrcholení provedeme praktické spalovací testy. Raději se pojdte seznámit, nevíte, kdy to budete potřebovat.

Upozornění: část programu proběhne venku!

Lektor: Jiří Popelka, Sluňákov - Centrum ekologických aktivit města Olomouce, o.p.s.

➤ Dílina č. 4 - opakování

Název dílny: Ze starého nové

Doporučeno pro cílovou skupinu: všem účastníků, kteří rádi tvoří, zdobí své okolí a hledají využití pro již zdánlivě nepotřebné věci a materiály

Stručná anotace: Využití odpadovaného a recyklovaného materiálu ve výtvarných činnostech s dětmi.

Lektorka: Mgr. Kateřina Mrnušítková, Brno/externí lektorka Líska, o.s. pro EVVO

➤ Dílina č. 5 - opakování

Název dílny: Tajemný svět

Doporučeno pro cílovou skupinu: všem účastníků, kteří by rádi více využili dramatickou výchovu

Stručná anotace: Prožitková dílna dramatické výchovy. Netradiční forma výchovy ke čtenářství, v níž knižní předloha slouží jako východisko ke strukturované dramatické hře, ve které je základní literární námět zkoumán z pohledu jednotlivých hrdinů příběhu. Frekventanti dílny v roli aktérů děje objevují tajemné a skryté možnosti vlastní fantazie a tvořivosti, vstoupí do fiktivního světa tajů, zažijí skutečné v neskutečnu.

Lektorka: Zuzana Zvarďonová, Lilie - centrum dramatické výchovy, Vsetín

Organizační pokyny

- **Místo konání:** Uherské Hradiště, Klub kultury, REDUTA – velký sál
- **Doprava:** pro účastníky bude vypraven autobus CK Valaška – trasa Valašské Meziříčí (AN, 6.00) – Vsetín (hotel Vsacan, 6.30) – Vizovice (aut. nádr. 6.50) - Zlín (středisko ABS, podchod u Svítu, směr Otrokovice, 7.15 hod) – Uh. Hradiště a zpět. **Zájem vyznačte, prosím, v přihlášce. Autobus bude viditelně označen nápisem „Krajská konference EVVO 2013“.**

Přihlašování: akceptujeme písemné i elektronické přihlášky. Respektujte, prosím, termín pro podání přihlášek. Počet účastníků konference je omezen. V přihlášce uveďte číslo dílny, které se chcete zúčastnit v bloku A i B, včetně čísla dílny náhradní.

Adresa pro zaslání přihlášek: infoevvo@seznam.cz

Líska, o.s. pro EVVO ve ZK, Horní nám. 2 (Zámek Vsetín), 755 01 Vsetín.

Uzávěrka přihlášek je 20. listopadu 2013

- **Pracovní dílny** budou otevřeny dle zájmu účastníků. Dílny mohou být v případě zájmu zařazeny do bloku A i B. Dílna číslo 1 je rozdělena na 2 části, doporučujeme účast a zapsání do obou bloků.
- Na základě Vaší přihlášky Vám připravíme podklady pro **úhradu účastnického poplatku** – budou Vám předány u prezence, příp. zaslány poštou. Věnujte, prosím, pozornost správnému vyplnění přihlášky, vč. dodržení termínu.
- V případě, že se přihlásíte a nebudete se moci akce **zúčastnit**, oznamte tuto skutečnost nejpozději do 26.11.2013 na adresu Lísky. Akceptujeme telefonické i e-mailové oznámení. Pokud tak neučiníte, budou Vám zaslány podklady k úhradě nákladů, jako byste se akce zúčastnili.
- Při **prezenci**, před zahájením konference, Vám bude vydána **konferenční složka s programem a materiály**.
- Na Konferenci získáte **osvědčení o účasti na akreditovaném vzdělávacím programu**. Číslo akreditace: MSMT – 12995/2013-201-269. Osvědčení **bude vydáváno u prezence od 14.30 hodin**, prosím, nepožadujte jeho vydání dříve. Odevzdejte při jeho převzetí vyplněný **evaluační dotazník i vizitku**. Za vyplnění a odevzdání evaluačního dotazníku děkujeme, je to pro nás cenný zdroj informací.
- Nabízíme **možnost představit Vaše aktivity a projekty**.
Možné formy prezentace:
 - slovní vystoupení v programu (blok I, rozsah 5-7 minut),
 - využití stolu v předsálí,
 - vložení Vašich materiálů do konferenčních složek (nabídky programů, pomůcek, publikací a projektů - tištěná podoba či na CD). Materiály v počtu 120 ks zašlete do 15.11.2013 na adresu Lísky.**Své požadavky uveďte, prosím, v přihlášce, příp. kontaktujte organizátory akce.**

- **Stravování: Ranní fairtradovou kávu a čaj** zajistí pořadatelé před zahájením konference a v přestávkách dle programu. **Polední občerstvení** je zajištěno v místě konání. Vše je zahrnuto v účastnickém poplatku.
- Na konferenci proběhne **tombola**. Ceny tvoří zejména výrobky a služby středisek ekologické výchovy, ekoporaden a našich členů a partnerů. **Výtěžek je určen na spolufinancování Ceny EVVO 2013**. Prodej tomboly bude zahájen před začátkem konference a potrvá do 11.00 hodin. Ceny budou k vyzvednutí v době od 11.45 – 13.00 hodin.
- **Další informace získáte po celou dobu konání na místě prezence.**

Účastnický poplatek, včetně stravování, dopravy a konferenční složky s materiály:

Účastníci	400 Kč
zvýhodněný účastnický poplatek mohou uplatnit:	
Členové sítě MRKEV a Mrkvička ve Zlínském kraji, členové Lísky.....	350 Kč
Studenti, senioři, maminky na mateřské či rodičovské dovolené	200 Kč
<i>(slevu lze uplatnit pouze v případě, že jste samoplátce a nebyli jste vysláni organizací)</i>	
zástupci prezentujících či vystavujících organizací:	
1 osoba	zdarma
2. a další osoba	150 Kč
Hosté nominovaní na Cenu EVVO (na základě pozvánky)	zdarma



Líska - o.s. pro EVVO ve Zlínském kraji, tel: 605 806 840, infoevvo@seznam.cz, www.liska-evvo.cz

Lísku najdete i na FACEBOOKU – přidejte se k našim tématům na stránkách: Líska, o.s. / Přírodní zahrada – příroda pod našimi okny / Ptáci – žijí tady s námi / Poctivě vyrobené, spravedlivě zaplacené/Stromy a my/Cesty za poklady ve Zlínském kraji/ŽABAKO

Akce je spolufinancována z rozpočtu Zlínského kraje a probíhá v rámci projektu „Cestou informací, vzdělávání a osvěty k lidem i k přírodě – regionální informační, vzdělávací a poradenské centrum Lísky pro EVVO ve Zlínském kraji“, podpořeného z Programu švýcarsko-české spolupráce. Supported by a grant from Switzerland through the Swiss Contribution to the enlarged European Union.