

**Základní škola Velká Bíteš, Tišnovská 116,
příspěvková organizace**



**Přírodní zahrada pro děti
se specifickými vzdělávacími potřebami**

Typy škol – specifika žáků

Základní škola speciální – 12 dětí

ZŠ speciální díl I. - 5 dětí (STMP, kombinované postižení, autismus)

ZŠ speciální díl II. - 7 dětí (TMP, komb. post., autismus, zrakové vady, nevidomí)



Typy škol – specifika žáků

Základní škola praktická – 27 dětí
(LMP, komb. post.)



Typy škol – specifika žáků

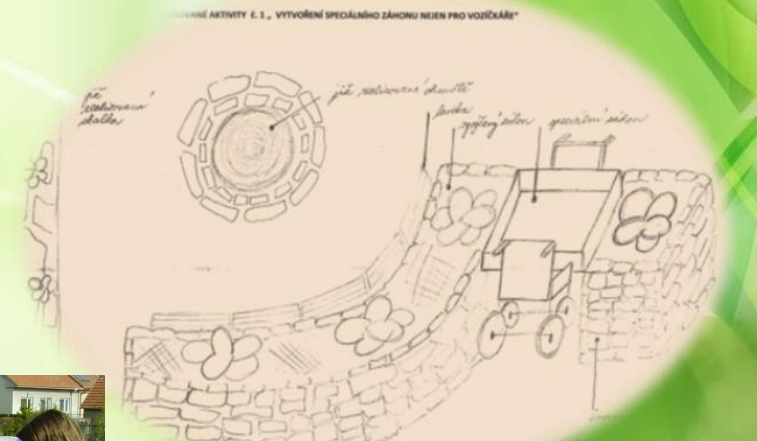
Přípravný stupeň ZŠ speciální – 4 děti (určen pro děti, které přejdou do ZŠ speciální)



Přírodní zahrada a děti se SVP, specifika zahrady

Specifické nároky

- chodníčky mezi záhony
přístupné pro vozíčkáře
- vyvýšené záhony- pro děti s pohybovými obtížemi,
pro vozíčkáře
- přístřešek, pergola – stinné místo pro slunné dny
- lavičky pro odpočinek – nejen relaxační zóna
(stabilita, zvážit vhodnost zádočných opěrek,
- nářadí pro handicapované žáky



PŘÍRODNÍ ZAHRADA A DĚTI SE SVP – PROSTOR PRO VZDĚLÁVÁNÍ, PROSTOR PRO ZAHRADNÍ TERAPII

- Snaha školy skloubit vzdělávání dětí se SVP a zahradní terapii
- Přírodní zahrada v klasickém pojetí umožňuje propojení vyučovacích předmětů s přírodou a sledování přírodních dějů
- **Cílem je umožnit dětem získávání poznatků a promyšleně využívat vliv práce na zahradě i samotného pobytu v přírodní zahradě k léčbě, rehabilitaci, relaxaci dětí s nejrůznějšími problémy.**



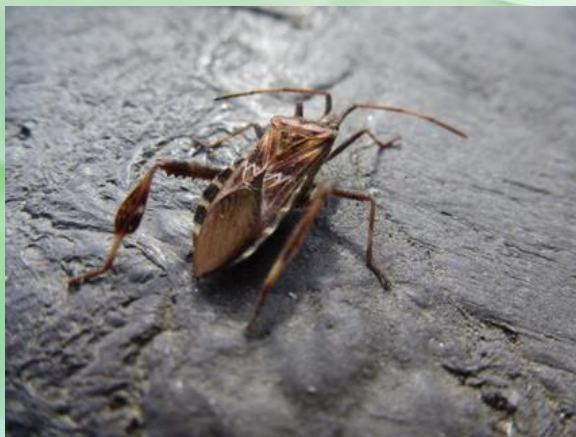
PŘÍRODNÍ ZAHRADA A DĚTI SE SVP – PROSTOR PRO VZDĚLÁVÁNÍ, PROSTOR PRO ZAHRADNÍ TERAPII

„Není důležité, co ze své zahrady uděláte, nýbrž co Vaše zahrada
udělá z Vás.“ Orlando Furioso

Smyslové poznávání a přírodní zahrada

Zrak

- snaha vysazovat takovou floru, aby poskytovala postupné rozkvétání a přírodní zahrada se stala zajímavou napříč ročním obdobím
- zajímavé tvary, pestrost barev
- úkryty pro živočichy, krmítka, ptačí budky
- vytvářet ve spolupráci s dětmi výtvořky z přírodnin dlouhodobého i krátkodobého charakteru, poukazovat na krásu běžných věcí



PŘÍRODNÍ ZAHRADA A DĚTI SE SVP – PROSTOR PRO VZDĚLÁVÁNÍ, PROSTOR PRO ZAHRADNÍ TERAPII

Čich – aromatické byliny, práce s hlínou

Hmat – hmatové chodníky, rozdílnost bylin, květů,
zahradnické práce s hlínou, teplo x chlad,
rozvoj jemné a hrubé motoriky

Sluch – suché plody jako zdroj zvuku, podzimní listí, zvonkohry
z přírodních materiálů, dendrofony, xylofony

Chuť – přírodní produkty, výpěstky ze zahrady,
bazální stimulace



PŘÍRODNÍ ZAHRADA A DĚTI SE SVP – PROSTOR PRO VZDĚLÁVÁNÍ, PROSTOR PRO ZAHRADNÍ TERAPII

